

VÝKAZ DOSAVADNÍHO A NOVÉHO STAVU ÚDAJŮ KATASTRU NEMOVITOSTÍ																	
Dosavadní stav					Nový stav												
Označení pozemku parc. číslem	Výměra parcely			Druh pozemku	Označení pozemku parc. číslem	Výměra parcely			Druh pozemku	Typ stavby	Zpús. určení výměr	Porovnání se stavem evidence právních vztahů					
												Díl přechází z pozemku označeného v		Číslo listu vlastnictví	Výměra dílu		Označení dílu
	ha	m <sup>2</sup>		ha		m <sup>2</sup>		katastru nemovitostí	dřívější poz. evidenci			ha	m <sup>2</sup>				
39/2	*1)	11	75	zahrada	39/2	9	71	zahrada			2	39/2		19	9	71	
				st.97/2		2	03	zast. pl.	vod. dílo hráz pod		2	39/2		19	2	03	
54/2		10	74	lesní poz	54/2	10	61	lesní poz			0	54/2		10001	10	61	
				st.97/3			13	zast. pl.	vod. dílo hráz pod		2	54/2		10001		13	
127	1	55	34	ostat. pl. jiná plocha	127/1	6	46	ostat. pl. jiná plocha			2	127		11	6	46	
				st.97/1	1	19	69	zast. pl.	vod. dílo hráz pod		2	127		11	1	19	69
				127/2		1	81	ostat. pl. jiná plocha			2	127		11		1	81
				127/3			58	ostat. pl. jiná plocha			2	127		11			58
				127/4		20	85	ostat. pl. jiná plocha			2	127		11	20	85	
				127/5			43	ostat. pl. jiná plocha			2	127		11			43
				127/6			70	ostat. pl. jiná plocha			2	127		11			70
				127/7		2	07	ostat. pl. jiná plocha			2	127		11		2	07
				127/8			74	ostat. pl. jiná plocha			2	127		11			74
				127/9		2	01	ostat. pl. jiná plocha			2	127		11		2	01
212		48	78	travní p.	212	48	33	travní p.			2	212		37	48	33	
				st.97/4			45	zast. pl.	vod. dílo hráz pod		2	212		37			45
	2	26	61			2	26	60									

\*1) Rozdíl -1 m2 vzniklý zaokrouhlením výměr (bod 14.6 přílohy katastrální vyhlášky) u dosavadní parcely č.39/2

Výkaz údajů o bonitovaných půdně ekologických jednotkách (BPEJ) k parcelám nového stavu													
Parcelní číslo podle		Kód BPEJ	Výměra			BPEJ na dílu parcely	Parcelní číslo podle		Kód BPEJ	Výměra		BPEJ na dílu parcely	
katastru nemovitostí	zjednodušené evidence		ha	m <sup>2</sup>			katastru nemovitostí	zjednodušené evidence		ha	m <sup>2</sup>		
39/2		35800		9	71								
212		35800		48	33								

\*1) Litovel 1-5/32, 1-5/41, 1-5/43, 1-5/44.

<div>GEOMETRICKÝ PLÁN</div> <div>pro</div> <div>vyznačení vodního díla v katastru</div>	Geometrický plán ověřil úředně oprávněný zeměměřický inženýr:		Stejnopis ověřil úředně oprávněný zeměměřický inženýr:	
	Jméno, příjmení: Ing. Blanka Pavlů		Jméno, příjmení:	
	Číslo položky seznamu úředně oprávněných zeměměřických inženýrů: 1776/98		Číslo položky seznamu úředně oprávněných zeměměřických inženýrů:	
	Dne: 25. května 2022 Číslo: 25/2022		Dne: Číslo:	
	Náležitostmi a přesností odpovídá právním předpisům.		Tento stejnopis odpovídá geometrickému plánu v elektronické podobě uloženému v dokumentaci katastrálního úřadu.	
Vyhotovitel: Povodí Moravy, s.p. Dřevařská 11 602 00 BRNO	Katastrální úřad souhlasí s očíslováním parcel.		Ověření stejnopisu geometrického plánu v listinné podobě.	
Číslo plánu: 171-126/2020				
Okres: Olomouc				
Obec: Náklo				
Kat. území: Lhota nad Moravou				
Mapový list: *1)				
Dosavadním vlastníkům pozemků byla poskytnuta možnost seznámit se v terénu s průběhem navrhovaných nových hranic, které byly označeny předepsaným způsobem: viz seznam souřadnic-§ 91 odst. 2 kat. vyhlášky				

## Seznam souřadnic (S-JTSK)

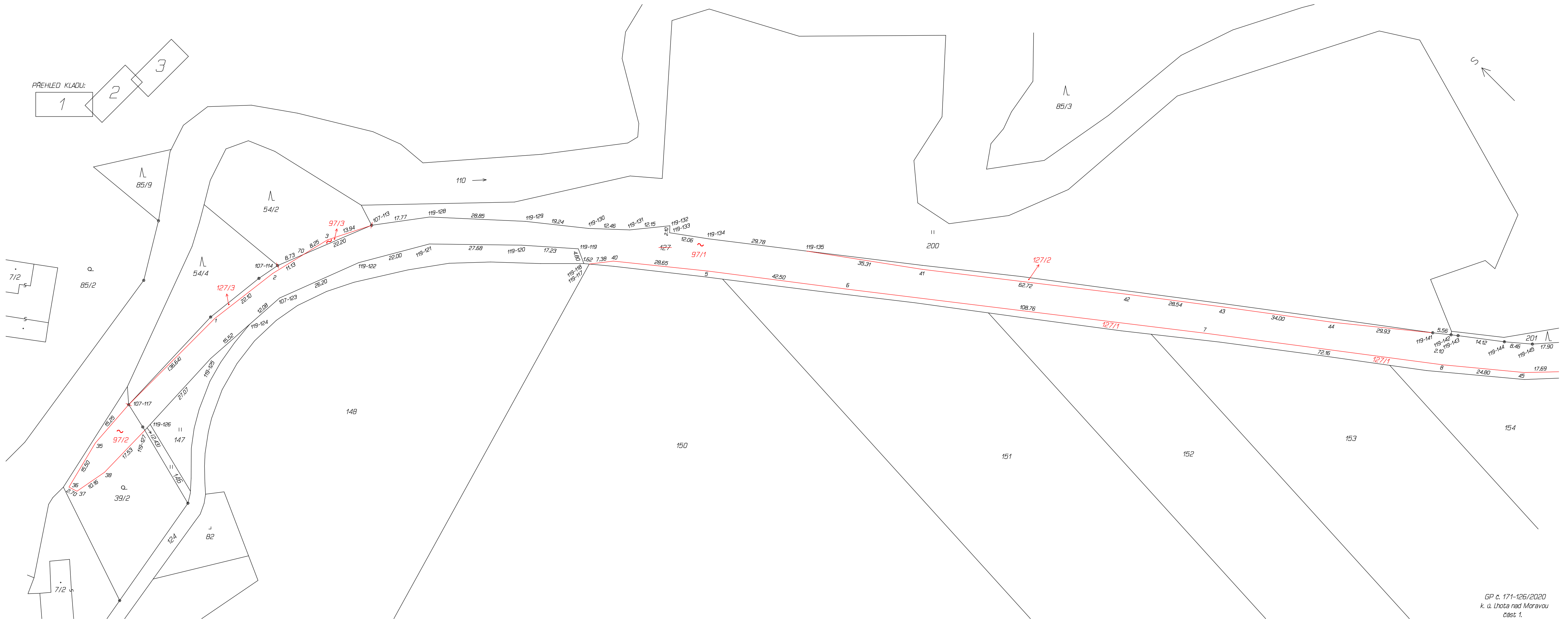
Číslo bodu Souřadnice pro zápis do KN  
Y X Kód kv.

Poznámka

k.ú. Lhota nad Moravou (701386)

107-38	552609.69	1111816.82	3	plastový znak původní
107-113	553660.33	1111334.20	3	pata hráze
107-114	553688.94	1111322.74	3	dř.kolík
107-117	553750.27	1111320.64	3	pata hráze
119-1	552607.84	1111808.84	3	pata hráze,dř.kolík původní
119-100	553400.14	1111642.39	3	plastový znak původní
119-117	553622.22	1111388.83	3	pata hráze
119-118	553623.26	1111387.58	3	pata hráze
119-119	553621.29	1111383.24	3	pata hráze
119-120	553632.66	1111370.33	3	pata hráze,kraj cesty
119-121	553652.02	1111350.47	3	pata hráze
119-122	553671.06	1111339.40	3	pata hráze,hrana obrubníku
119-123	553695.44	1111330.08	3	pata hráze
119-124	553707.44	1111329.29	3	pata hráze
119-125	553722.97	1111328.26	3	pata hráze
119-126	553749.88	1111329.42	3	pata hráze
119-127	553752.31	1111329.52	3	pata hráze
119-128	553646.19	1111344.83	3	pata hráze
119-129	553626.78	1111366.07	3	pata hráze
119-130	553614.80	1111381.09	3	pata hráze
119-131	553606.32	1111390.17	3	pata hráze
119-132	553596.88	1111397.84	3	pata hráze,sjezd
119-133	553598.42	1111399.27	3	pata hráze,sjezd
119-134	553591.36	1111408.93	3	pata hráze
119-135	553573.14	1111432.34	3	pata hráze
119-141	553457.14	1111583.15	3	plastový znak původní
119-142	553453.68	1111587.49	3	plastový znak původní
119-143	553452.35	1111589.16	3	plastový znak původní
119-144	553443.79	1111600.34	3	plastový znak původní
119-145	553438.31	1111606.80	3	plastový znak původní
119-146	553424.88	1111618.67	3	plastový znak původní
119-147	553422.47	1111620.80	3	nelze měřit-silný strom
119-148	553413.94	1111625.68	3	plastový znak původní
119-149	553403.92	1111630.26	3	plastový znak původní
119-152	553344.59	1111641.28	3	pata hráze
119-155	553233.53	1111644.99	3	pata hráze
119-156	553225.02	1111645.56	3	pata hráze
119-157	553216.51	1111646.12	3	
119-158	553209.70	1111646.58	3	plastový znak původní
119-159	553202.90	1111647.03	3	plastový znak původní
119-160	553200.66	1111649.48	3	pata hráze
119-161	553195.96	1111649.69	3	pata hráze
119-162	553190.54	1111650.30	3	pata hráze
119-163	553180.68	1111653.76	3	pata hráze
119-164	553162.19	1111660.25	3	pata hráze
119-165	553160.59	1111661.23	3	pata hráze
119-166	553153.39	1111665.67	3	plastový znak původní
119-167	553101.22	1111697.80	3	dř.kolík
119-172	552997.93	1111773.40	3	pata hráze
119-173	552994.72	1111773.70	3	plastový znak původní,sjezd
119-174	552994.08	1111777.04	3	plastový znak původní,sjezd
119-175	552984.52	1111783.11	3	plastový znak původní
119-176	552972.73	1111787.45	3	plastový znak původní
119-177	552956.03	1111793.60	3	
119-178	552943.64	1111798.16	3	pata hráze
119-179	552878.65	1111803.83	3	plastový znak původní
119-180	552842.37	1111804.59	3	plastový znak původní
119-181	552832.98	1111804.79	3	plastový znak původní
119-184	552754.77	1111803.26	3	plastový znak původní
119-185	552751.58	1111805.94	3	plastový znak původní
119-186	552727.12	1111807.17	3	pata hráze
119-187	552700.44	1111807.82	3	pata hráze
119-188	552660.83	1111808.25	3	plastový znak původní
1	553713.63	1111320.62	3	pata hráze
2	553691.64	1111323.37	3	pata hráze
3	553672.82	1111327.92	3	pata hráze
5	553598.41	1111415.60	3	pata hráze
6	553572.45	1111449.31	3	pata hráze
7	553505.64	1111534.86	3	pata hráze
8	553461.90	1111592.01	3	pata hráze
9	553374.93	1111639.94	3	pata hráze
10	553293.88	1111643.31	3	pata hráze
11	553262.16	1111643.85	3	pata hráze
12	553138.05	1111673.33	3	pata hráze
13	553128.07	1111679.53	3	pata hráze
14	553101.70	1111698.58	3	pata hráze
15	553074.90	1111719.01	3	pata hráze

16	553039.49	1111745.80	3	pata hráze
17	553016.21	1111763.61	3	pata hráze
19	552921.23	1111802.06	3	pata hráze
20	552909.11	1111803.06	3	pata hráze
21	552812.92	1111805.41	3	pata hráze
22	552785.96	1111806.35	3	pata hráze
23	552765.62	1111807.01	3	pata hráze
25	552624.08	1111819.23	3	pata hráze
26	553398.68	1111632.39	3	pata hráze
27	553420.88	1111631.04	3	pata hráze
28	553410.78	1111636.58	3	pata hráze
29	553400.16	1111645.79	3	pata hráze,sjezd
30	553397.15	1111648.81	3	pata hráze,sjezd
31	553386.97	1111645.95	3	pata hráze
32	553376.44	1111648.25	3	pata hráze
33	552610.15	1111818.75	3	pata hráze
35	553765.55	1111321.68	3	pata hráze
36	553780.54	1111325.46	3	pata hráze
37	553779.72	1111328.06	3	pata hráze
38	553769.79	1111329.87	3	pata hráze
40	553616.46	1111393.32	3	pata hráze
41	553552.35	1111460.95	3	pata hráze
42	553513.78	1111510.22	3	pata hráze
43	553496.45	1111532.82	3	pata hráze
44	553476.02	1111559.87	3	pata hráze
45	553446.08	1111611.15	3	pata hráze
46	553433.31	1111623.33	3	pata hráze
47	553366.90	1111649.51	3	pata hráze
48	553344.43	1111651.45	3	pata hráze
49	553296.51	1111651.92	3	pata hráze
50	553262.47	1111652.98	3	pata hráze
51	553202.52	1111656.49	3	pata hráze
52	553193.10	1111658.61	3	pata hráze
53	553174.32	1111664.56	3	pata hráze
54	553157.87	1111672.49	3	pata hráze
55	553138.06	1111684.33	3	pata hráze
56	553099.59	1111711.20	3	pata hráze
57	553006.68	1111780.68	3	pata hráze
58	552988.78	1111790.55	3	pata hráze
59	552968.11	1111799.54	3	pata hráze
60	552943.81	1111807.10	3	pata hráze
61	552927.36	1111810.50	3	pata hráze
62	552906.43	1111812.68	3	pata hráze
63	552826.39	1111813.91	3	pata hráze
64	552745.28	1111816.33	3	pata hráze
65	552653.32	1111818.04	3	pata hráze
70	553680.86	1111325.98	3	pata hráze
71	553111.80	1111691.29	3	pata hráze



GP č. 171-126/2020  
k. ú. Lhota nad Moravou  
část 1.



